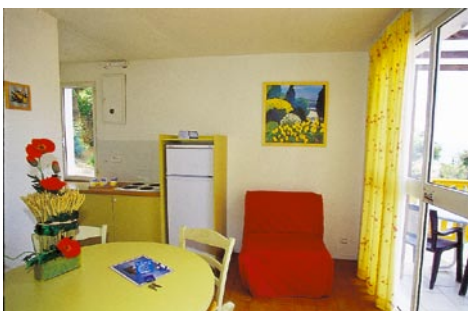


LES tarifs 2010



Tarifs adultes en pension complète	7 PC et +	3 à 6 PC (1)	1 à 2 PC (1)
du sam 19/12/09 au sam 26/12/09*	52		
du sam 26/12/09 au sam 02/01/10*	64		
du sam 02/01/10 au sam 06/02/10	37	39	43
du sam 06/02/10 au sam 03/04/10	42	44	48
du sam 03/04/10 au sam 05/06/10	57	60	66
du sam 05/06/10 au sam 03/07/10	62	65	71
du sam 03/07/10 au sam 31/07/10	78		
du sam 31/07/10 au sam 21/08/10	85		
du sam 21/08/10 au sam 02/10/10	62	65	71
du sam 02/10/10 au sam 06/11/10	47	49	54

(1) tarif hors week end pont

* réveillon compris pour les séjours à la semaine

Supplément c□

Pour toute demi-pension (hors excursion à la journée), déduire 6 euros/pers

Déjeuner supplémentaire : 17 euros / adulte et 8 euros / enfant de moins de 12 ans (gratuit pour les moins de 1 an)

Supplément de 10 euros/nuit/pers. pour les personnes logées en gîtes pour tout séjour inférieur à 3 nuits

Confort hôtelier à la carte : 6 euros/pers/prestation (ménage de votre hébergement, lit refait, change du linge de toilette)

Réductions enfants : moins de 1 an : gratuit ; de 2 à 5 ans : - 50 %, de 6 à 10 ans : - 20 %, de 11 à 15 ans inclus : - 10 %

CONDITIONS SPECIALES : 1 gratuité pour 25 payants / 2 gratuités pour 50 payants

Carnaval de Nice, nous consulter

WEEK END PONT en pension complète	Durée séjour	Tarif/adulte
week end pâques		
Du 3 au 5/4	2	152
Du 2 au 5/4	3	228
Ascension		
Du 13 au 16/5	3	261
Du 12 au 16/5	4	348
Pentecôte		
Du 22 au 24/5	2	174
Du 21 au 24/5	3	261