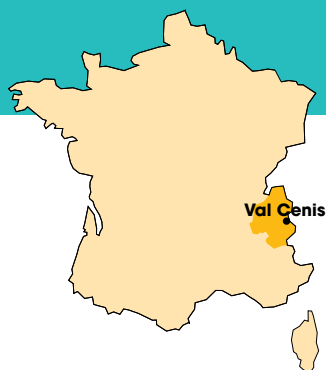
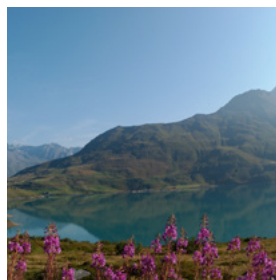


# Val Cenis .73.



*Vallée de la Maurienne • Au départ de Val Cenis, c'est le royaume de la montagne avec des paysages grandioses tout au long de la journée. Offrez-vous un séjour cyclo dans un des plus grands domaines cyclables du monde. Découvrez les cols mythiques de la*

*Vanoise, ils sont tous là : l'Iseran, le Mont Cenis, le Galibier, le Croix de Fer, le Glandon. Certaines montées sont équipées de bornes kilométriques et du système d'auto-chronométrage TIMTOO. Le compte à rebours est déclenché !*



Col de l'Iseran



## Vacanciel\*\*\* de Val-Cenis

27 rue de l'Arc - Val Cenis Le Haut  
73480 Val Cenis-Lanslevillard

GPS : 45.291241° - 6.922143°

Entre traditions et modernité, au sein d'une nature généreuse et d'un riche patrimoine, Val Cenis a su trouver son rythme entre les loisirs sportifs et culturels qui combleront toutes vos attentes...

- à 1500 m d'altitude
- à 23 km de Modane
- à 12 km de la frontière italienne,
- aux portes du parc national de la Vanoise,
- à 400 m du centre ville

Un espace forme et bien être,

Un restaurant panoramique avec terrasse

Des buffets variés et des spécialités régionales tout au long du séjour,

Des activités proposées en journée,

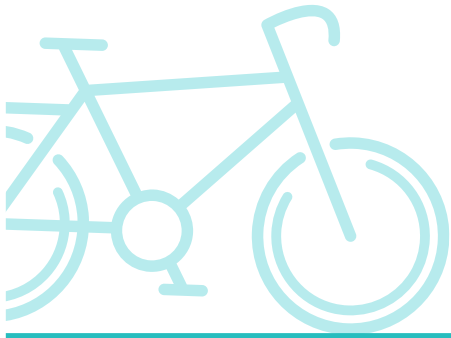
Un bar pour se retrouver autour des soirées animées,

106 hébergements de 2 à 6 personnes, desservis par ascenseur

Places de parking possibles à proximité du Vacanciel

les séjours CYCLOS by

vacanciel



## Vacancier c'est :

Un savoir faire de plus de 35 ans dans l'accueil de groupes

- **Des emplacements privilégiés** dans les plus belles régions de France
- **Des hébergements de niveau \*\* et \*\*\***
- **Une restauration gourmande** aux saveurs régionales
- **Des équipements** de loisirs à disposition
- **Des animations** en soirée



Lanslevillard



Mont Cenis



Col du Galibier



Fort de Ronce

Nos engagements pour les cyclos

**Séjour en pension complète**

**6 jours - 5 nuits**

**à partir de**

**270€ /pers.\***

**Un suivi personnalisé du début de votre projet jusqu'à la fin de votre séjour**

- Séjour repérage offert
- 6 destinations spécialement sélectionnées pour l'accueil des sportifs
- Une restauration parfaitement adaptée aux besoins des sportifs (base de féculents et de produits énergétiques), et des horaires spécifiques selon votre programme
- La sécurité de votre matériel (en local fermé ou dans votre chambre)
- Un partenariat avec un vélociste pour les réparations
- Une aire de lavage pour vos vélos,
- Un capitaine de route sur demande (en supplément)

Les clubs de ces fédérations nous font confiance :



UFOLEP



\* Tarifs groupes 2019 avec pension complète hors guidage. Minimum 12 personnes. CGV 2019

(1) 3 jours/2 nuits en pension complète pour 1 personne. Offre réservée au responsable du club, selon disponibilité et hors vacances scolaires. Séjour accompagnant, nous consulter.

Retrouvez de nombreux circuits sur notre site [sejourvelo.com](http://sejourvelo.com)



**vacancier**

BP 86 - 26903 Valence cedex 9

**04 75 82 45 46** ou [groupe@vacancier.com](mailto:groupe@vacancier.com)