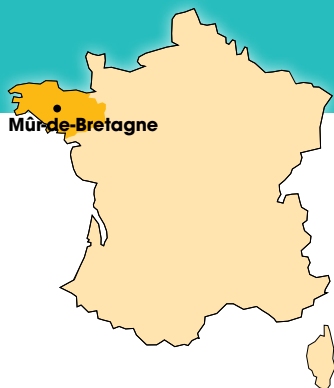


Mûr de Bretagne .22.



Bretagne • La Bretagne est une terre magique pour organiser de belles randonnées à vélo ! De la Manche à l'Océan Atlantique, de grands itinéraires sur routes ou de voies vertes sillonnent la Bretagne entre cités de caractère et espaces naturels préservés. Sécurisés et confortables, ces parcours vélo filent sur des petites routes tran-

quilles le long du littoral ou à l'intérieur du pays breton. On y trouve aussi des parcours le long des chemins de halage des canaux et rivières ou d'anciennes voies ferrées. Avec plus de 1500 km d'itinéraires aménagés, la Bretagne s'ouvre à tous ceux qui rêvent de séjours vélo dans un cadre naturel !



Dolmen



Club Vacancier*** de Mûr-de-Bretagne

anse de Landroannec
22530 Mûr-de-Bretagne

GPS : 48.2077012° - 3.013579845°

À Mûr-de-Bretagne, vous serez surpris par cette vallée où s'étire le plus grand lac de Bretagne dans lequel se mêlent toutes les nuances de vert, de la forêt aux pâturages.... C'est vous qui choisirez le rythme de votre séjour ! Havre de tranquillité pour certains, il est aussi un endroit idéal pour des activités de nature.

- à 45 km de St-Brieuc
- à 80 km de Lorient (gare)
- à 2 km du village et de ses commerces
- dans un parc de 16 hectares
- au bord du plus grand lac de Bretagne

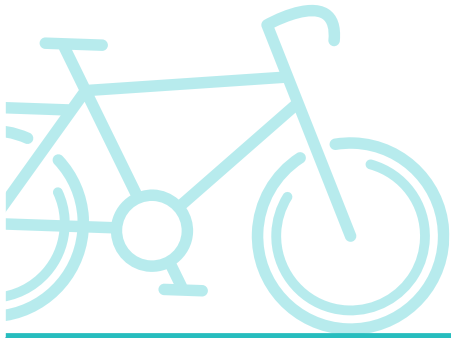
Un restaurant panoramique de 220 couverts

Des buffets variés et des spécialités régionales tout au long du séjour

Des activités et des animations aux couleurs locales, piscine couverte, tennis, espace de jeux bretons

93 hébergements dont 40 rénovés (chambres et villas)

Un parking privé et fermé accessible aux bus



Vacancier c'est :

Un savoir faire de plus de 35 ans dans l'accueil de groupes

- **Des emplacements privilégiés** dans les plus belles régions de France
- **Des hébergements de niveau ** et *****
- **Une restauration gourmande** aux saveurs régionales
- **Des équipements** de loisirs à disposition
- **Des animations** en soirée



Mont d'Arrée



Morbihan



Séjour en pension complète

6 jours - 5 nuits

à partir de

230 € /pers.*

Un suivi personnalisé du début de votre projet jusqu'à la fin de votre séjour

- Séjour repérage offert
- 6 destinations spécialement sélectionnées pour l'accueil des sportifs
- Une restauration parfaitement adaptée aux besoins des sportifs (base de féculents et de produits énergétiques), et des horaires spécifiques selon votre programme
- La sécurité de votre matériel (en local fermé ou dans votre chambre)
- Un partenariat avec un vélociste pour les réparations
- Une aire de lavage pour vos vélos,
- Un capitaine de route sur demande (en supplément)

Nos engagements pour les cyclos



Cap Fréhel

Les clubs de ces fédérations nous font confiance :



UFOLEP



* Tarifs groupes 2018 avec pension complète hors guidage. Minimum 12 personnes. CGV 2018

⁽¹⁾ 3 jours/2 nuits en pension complète pour 1 personne. Offre réservée au responsable du club, selon disponibilité et hors vacances scolaires. Séjour accompagnant, nous consulter.

Retrouvez de nombreux circuits sur notre site sejourvelo.com



vacancier

BP 86 - 26903 Valence cedex 9

04 75 82 45 46 ou groupes@vacancier.com