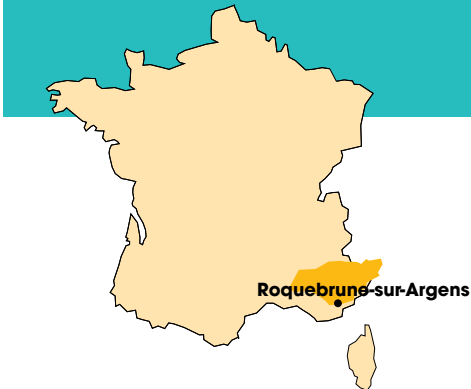


Roquebrune sur Argens .83.

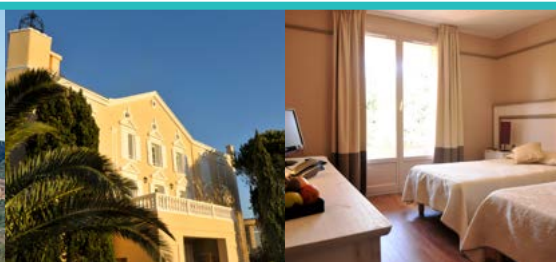


Côte Varoise • Choisir Roquebrune-sur-Argens, c'est décider d'être au cœur de tous les plus beaux parcours du VAR. A vos pieds, les Massifs des Maures & de l'Estérel, le Golfe de Saint Tropez, les villages perchés du Haut-var, le massif du Tanneron, les Alpes Maritimes avec les gorges du Verdon et de la Siagne. Entre mer, lacs, forêts, cols et gorges,

s'offre à vous une large gamme de parcours aux paysages et dénivelés variés, dont ceux plébiscités par les professionnels lors du Tour du Haut-Var, du Paris-Nice, du Tour Med et même du Tour de France. Différents niveaux de difficultés (plaines / collines / plateaux) vous attendent pour la préparation de compétitions et pour tous les types d'entraînements.



Le Rocher de Roquebrune/Argens



Vacanciel*** de Roquebrune/Argens

- à 30 km de Cannes et St-Tropez, aux portes de l'Estérel,
- une bastide provençale au pied du massif des Maures,
- un parc de 3 hectares avec piscine plein air chauffée, terrain multi-sport,
- 98 hébergements climatisés.

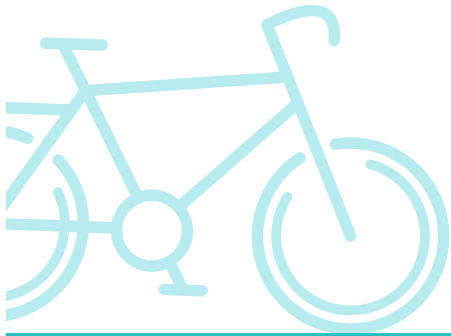
Boulevard Kennedy

83520 Roquebrune-sur-Argens

GPS : 43 43016833° / 1 5996372699°

Nos atouts :

- **Situation idéale** entre Massif des Maures et Esterel ; au pied du Célèbre Rocher de Roquebrune et de son lac, aux portes des villages perchés et du Tanneron
- **Une équipe à votre écoute**, spécialiste de l'accueil de sportif depuis plus de 10 ans
- **Nombreux équipements** pour le sport et la détente
- **Hébergement de standing** en pension complète (linge de toilette et draps fournis)
- **Une restauration variée** et équilibrée, aux horaires adaptés à votre programme
- **Des prestations qualitatives**, parfaitement adaptées aux exigences de votre sport
- **Des animations Club** en soirée
- **Les plus beaux parcours** de la région PACA à vos pieds
- **Point d'accueil** cyclotourisme – label FFC



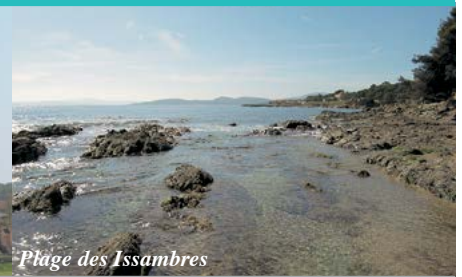
Vacancier c'est :

Un savoir faire de plus de 35 ans dans l'accueil de groupes

- **Des emplacements privilégiés** dans les plus belles régions de France
- **Des hébergements de niveau ** et *****
- **Une restauration gourmande** aux saveurs régionales
- **Des équipements** de loisirs à disposition
- **Des animations** en soirée



Esterel



Plage des Issambres



Village de Roquebrune/Argens

Nos engagements pour les cyclos

Séjour en pension complète

6 jours - 5 nuits

à partir de

290 € /pers.*

Un suivi personnalisé du début de votre projet jusqu'à la fin de votre séjour

- Séjour repérage offert ⁽¹⁾
- 6 destinations spécialement sélectionnées pour l'accueil des sportifs
- Une restauration parfaitement adaptée aux besoins des sportifs (base de féculents et de produits énergétiques), et des horaires spécifiques selon votre programme
- La sécurité de votre matériel (en local fermé ou dans votre chambre)
- Road book sur place avec des sorties pour tous les niveaux
- Un partenariat avec un vélociste pour les réparations
- Une aire de lavage pour vos vélos,
- Un capitaine de route sur demande (en supplément)

Les clubs de ces fédérations nous font confiance :



UFOLEP



* Tarifs groupes 2018 avec pension complète hors guidage. Minimum 12 personnes. CGV 2018

⁽¹⁾ 3 jours/2 nuits en pension complète pour 1 personne. Offre réservée au responsable du club, selon disponibilité et hors vacances scolaires. Séjour accompagnant, nous consulter.

Retrouvez de nombreux circuits sur notre site sejourvelo.com



vacancier

BP 86 - 26903 Valence cedex 9

04 75 82 45 46 ou groupe@vacancier.com